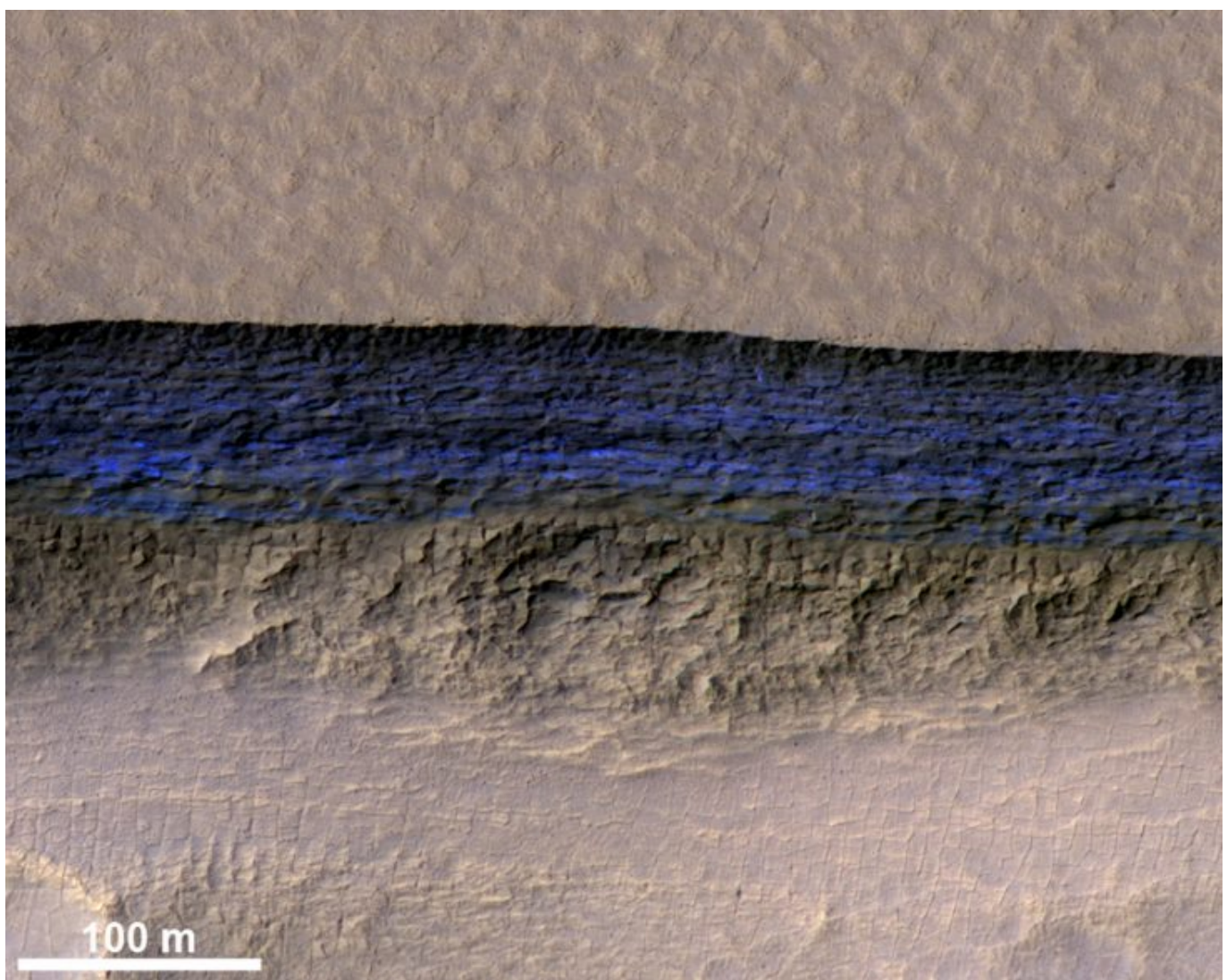


تصاویر جدید ناسا از کشف یخچال‌های زیرسطحی در مریخ

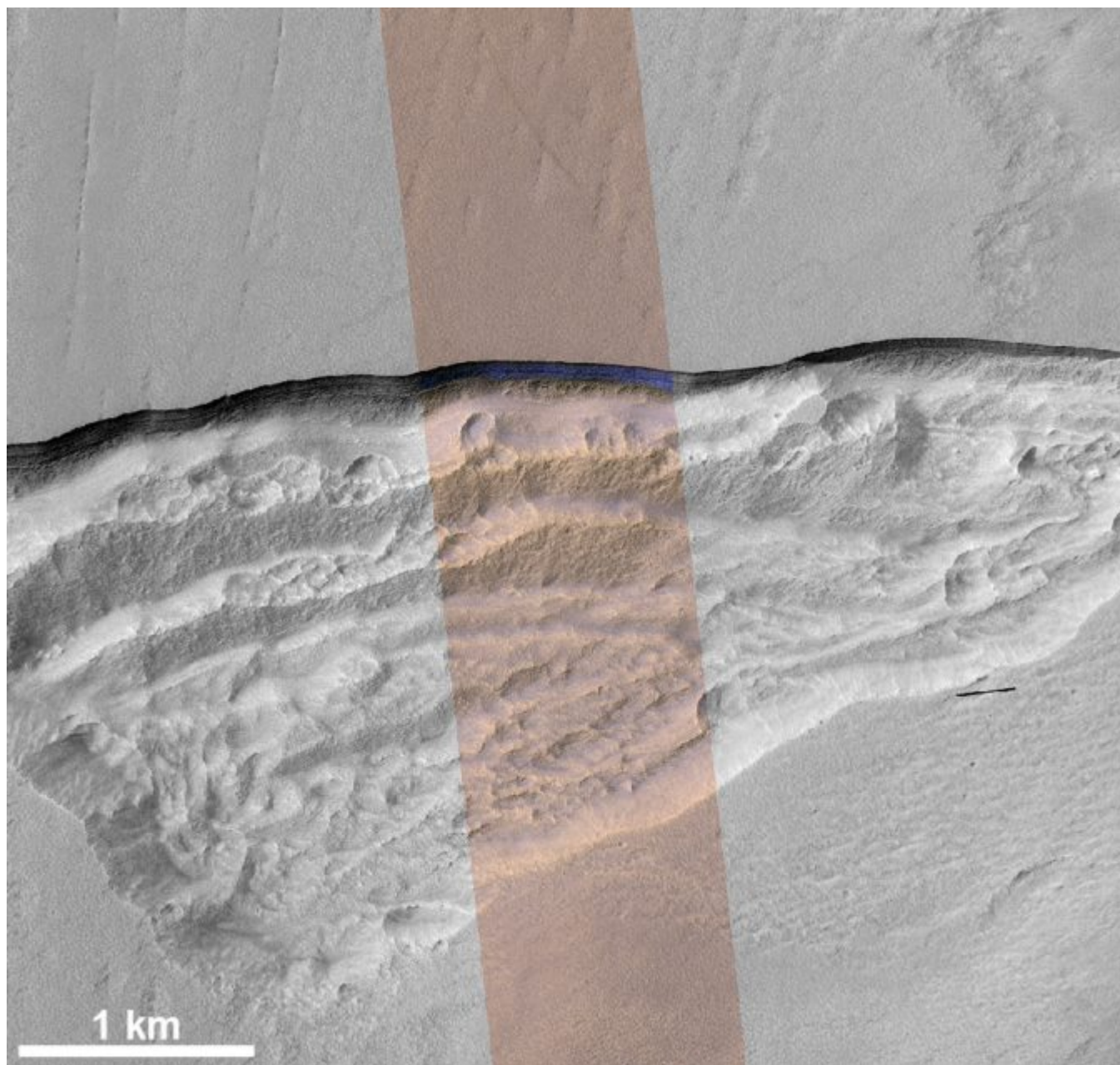
بیگ بنگ: تصاویر باورنکردنی ناسا از سیاره مریخ "صخره‌های یخی زیرسطحی" را نشان می‌دهد که می‌توانند منابع آب نامحدود برای اکتشافات آینده را تامین کنند. مشاهده یخچال‌های زیرسطحی در مریخ، می‌تواند یک تحول بزرگ باشد که به تامین منابع آب نامحدود برای اولین مسافران سیاره سرخ (مریخ) منجر شود.



به گزارش بیگ بنگ به نقل از ایسنا، این تصاویر نکات جدیدی را درباره مقدار آب در دسترس در مریخ و مکان آن نشان می‌دهند. محققان گفتند که هشت یخچال طبیعی که عمق بعضی از آنها یک متر زیر سطح و برخی دیگر 100 متر یا بیشتر است، دچار فرسایش شده‌اند. محققان با بررسی داده‌های "مدارگرد شناسایی مریخ" (MRO) که در سال 2005 پرتاب شد، می‌گویند که این صخره‌های زیرزمینی "تقریباً یخ خالص" هستند.

این یخ‌ها حاوی نوارها و تنوع رنگ هستند که نشان می‌دهد آنها به صورت لایه به لایه شکل گرفته‌اند، شاید به این دلیل که برف در طول زمان انباشته شده و منجر به تشکیل صفحات یخ شده است. طبق این گزارش، اگرچه مدت‌هاست که مشخص شده در مریخ یخ وجود دارد، درک بهتر از عمق و مکان آن می‌تواند برای اکتشافات آینده انسانی در این سیاره سرنوشت ساز باشد.

“شین بایرن” (Shane Byrne) یکی از نویسندگان گزارش امروز از آزمایشگاه قمری و سیاره‌ای دانشگاه آریزونا، توسان گفت: انسانها هر جا که بروند به آب نیاز دارند و حمل آن با خود بسیار دشوار است. بایرن افزود: ایده‌های قبلی برای استخراج آب قابل استفاده در مریخ شامل استخراج آن از اتمسفر بسیار خشک یا شکستن سنگ‌های حاوی آب بود. در اینجا ما اکتشافی کرده ایم که فکر می‌کنیم آب تقریباً خالص یخ‌های دفن شده زیر سطحی است و شما شاهد راه حلی با تکنولوژی بالا نیستید.



وی گفت: شما می‌توانید با یک سطل و بیل بیرون بروید و فقط به همان اندازه که نیاز دارید آب جمع آوری کنید. من فکر می‌کنم این تغییر بزرگ است. این صخره‌ها خیلی نزدیک به مکانهایی است که

انسانها احتمالا در آنجا فرود خواهند آمد. این یخچالها در هر دو نیمکره شمالی و جنوبی مریخ، در عرضهای 55 تا 58 درجه، قرار دارند و برای مثال اسکاتلند یا آمریکای جنوبی معادل این مناطق مریخی روی کره زمین هستند.

محققان بر این باورند که یخ به تازگی شکل گرفته است، زیرا این محلها به صورت صاف روی سطح به نظر می‌رسند. صخره‌ها همگی در نزدیکی قطب قرار دارند که در زمستان مریخ تاریکی منجمدکننده‌ای دارد و محل مناسب برای یک اقامت بلندمدت انسانی نیست. با این حال، اگر بتوان از این یخچالهای طبیعی نمونه‌برداری کرد، محققان می‌توانند اطلاعات زیادی در مورد تاریخچه جوی مریخ و پتانسیل زندگی در این سیاره همسایه زمین بدست آورند. جزئیات بیشتر این پژوهش در نشریه [Science](#) منتشر شده است.

[سایت علمی بیگ بنگ](#) / منبع: [NASA](#)